

Bando MACROSCUOLA 2023-2024

Scuola S.Teresa Verona – classe terza

## “Lo sport rigenera la città”

Riqualificazione dell’area ex lido Galliano - Verona

### RELAZIONE

Abbiamo scelto di intervenire su un’area vicina al centro storico di Verona, l’area ex lido in via Galliano, un sito abbandonato e in degrado ormai da tanti anni. L’area oltre ad avere un’importanza storica, vista la posizione in aderenza alle mura austriache della città, ha rappresentato per decenni uno dei fulcri dello sport della nostra città. E’ stata infatti sede delle storiche piscine. Tenendo in considerazione che i costi di esercizio delle piscine sono sempre più pesanti, abbiamo escluso un recupero degli impianti con la destinazione attuale. La nostra proposta prevede, invece, una trasformazione di tutta l’area in un "parco sport intelligente" che possa svolgere un ruolo fondamentale nella promozione dell’attività fisica e di stili di vita sani. Un parco pensato per essere **inclusivo, sostenibile, innovativo**, utilizzando **tecnologie** all’avanguardia per offrire ai visitatori un’esperienza indimenticabile. Un parco, completamente accessibile e privo di barriere architettoniche. Dopo un’analisi storica e morfologica del luogo, ogni alunno della classe ha proposto una sua idea di progetto. Ogni spunto è stato condiviso in classe col metodo del brainstorming. Sono state scelte le idee più originali, ispirate ai principi della sostenibilità ambientale e sociale e dell’accessibilità.

#### PARCO INCLUSIVO

Le caratteristiche di progettazione inclusiva assicurano giochi e percorsi che i bambini e ragazzi di tutte le abilità possano utilizzare. Tutti i viali di collegamento saranno progettati per essere percorsi anche dalle persone diversamente abili. Una rampa con pendenza 5% garantirà l’accesso a tutto il parco.

#### PARCO SOSTENIBILE

Un altro vantaggio del parco intelligente è la capacità di promuovere la sostenibilità e la conservazione. Il progetto prevede che verranno installati pannelli fotovoltaici sui tetti degli spogliatoi, del bar e delle tettoie. Nella palestra all’aria aperta, utilizzando i vari attrezzi, ogni sportivo produrrà energia elettrica, utilizzabile sia per ricaricare sul momento telefonini o tablet, sia per alimentare tutte le strutture e infrastrutture del parco (bar, spogliatoi, illuminazione). Incorporando questi sistemi, il parco potrà generare la propria energia e ridurre la dipendenza dalle fonti energetiche tradizionali, contribuendo a contenere i costi di gestione e rendendo quindi il parco conveniente e accessibile a tutti. Verranno poi utilizzati sistemi di irrigazione avanzati e tecniche di gestione dell’acqua, per minimizzare l’uso dell’acqua e ridurre gli sprechi. Verranno utilizzati materiali sostenibili, o riciclati, come il legno e il metallo di recupero, per creare strutture di alta qualità. Questi materiali

sostenibili non solo riducono i rifiuti e promuovono la sostenibilità, ma aggiungono anche un'estetica unica e naturale al parco.

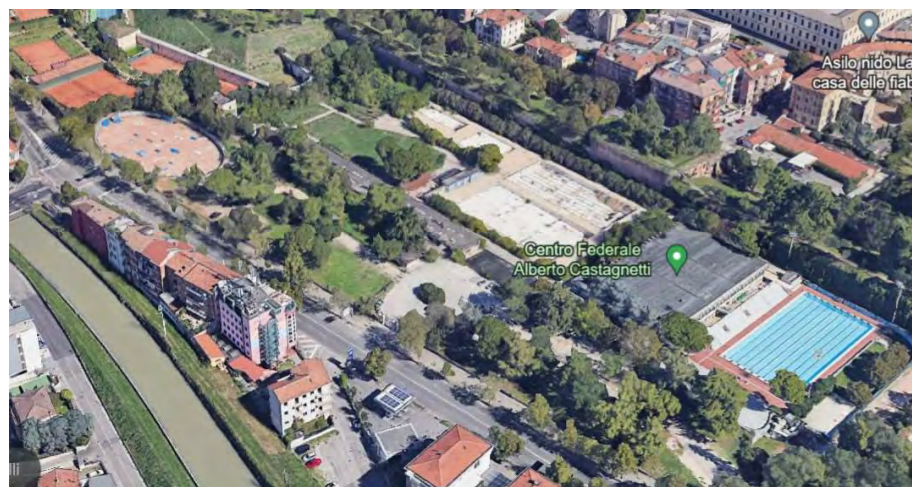
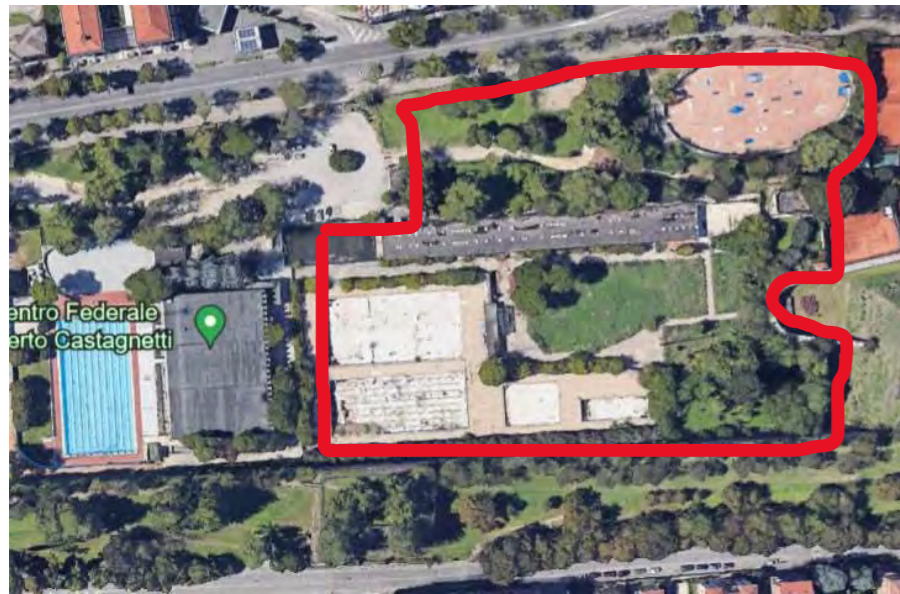
## **PARCO TECNOLOGICO**

All'entrata è previsto un punto informativo digitale che fornisce ai visitatori tutte le informazioni necessarie per sfruttare al meglio la loro visita e dove avranno la possibilità di scansionare il codice QRcode e guardare dei video sui loro smartphone. Questi video hanno il compito di guidare il visitatore nelle attività sportive.

## **DESCRIZIONE DELL'AREA**

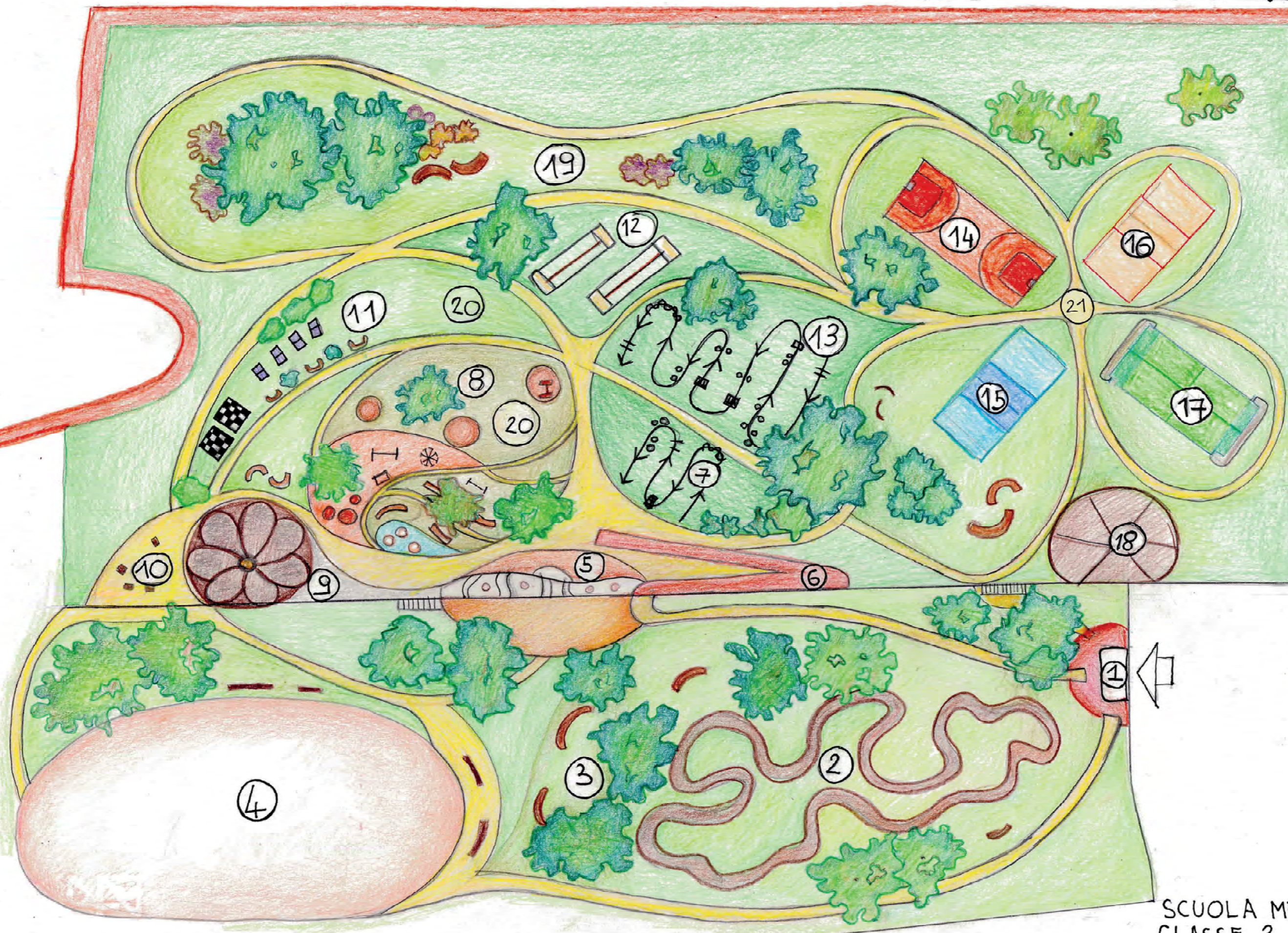
L'area oggetto d'intervento si estende per circa 20000 mq su due livelli, una parte allo stesso livello della strada e del parcheggio e una parte a un livello più basso di circa 4 metri, in aderenza alle mura storiche e confinante a sud con il centro federale. L'ingresso, posizionato nella parte alta, è dal grande parcheggio in comune con le piscine del centro federale. Subito vicino all'entrata immersa nel verde sono ipotizzate una pump track, ovvero una specie di pista ciclabile che presenta però discese, salite e curve che consentono di provare salti e acrobazie, e una pista da skateboard, già presente. Oltre a queste due strutture sportive è prevista un'area picnic. Sarà possibile accedere alla parte bassa del parco tramite due corpi scala oppure con una comoda rampa. La parte bassa, invece, sarà più dedicata al gioco, allo sport e al relax. Abbiamo deciso di tenere libera la parte a ridosso delle mura, in modo da preservare e valorizzare con adeguata illuminazione questo monumento. Nei pressi della rampa, sfruttando il dislivello, ci sarà un'area con una parete di arrampicata e alcuni scivoli. Ci saranno anche altre due zone dedicate ai bambini. La prima è un semplice parco giochi con altalene e tappeti elastici, mentre la seconda presenta delle carrucole. Per chi è un po' più grande, invece, saranno disponibili dei tavolini da ping pong oppure una sorta di "scacchi viventi", con una vera e propria scacchiera disegnata sul terreno. Sarà presente anche un percorso ginnico immerso nel verde, dove si potranno svolgere alcuni esercizi presenti sull'apposita applicazione che si potrà scaricare all'ingresso. Saranno anche presenti degli spogliatoi, dove ci si potrà cambiare per poi andare a giocare sui campi che abbiamo pensato di inserire in una zona a forma fiore. I campi presenti saranno quattro: uno da pallavolo, uno da beach volley, uno da basket e uno da padel. Oppure, se a qualcuno non piacciono particolarmente questi sport, ci sarà sempre la possibilità di allenarsi in un'innovativa palestra all'aperto, dove, tramite l'attività fisica, tutti potranno produrre energia elettrica. Nella parte bassa del parco ci sarà anche una "passeggiata nei profumi", immersa nel verde, con piante di diverse essenze, per chi non vuole o non riesce a utilizzare le altre aree sportive. Dopo lo sport, si potrà comprare qualcosa al bar e consumarlo nell'apposita area tavolini.

# LO SPORT RIGENERA LA CITTÀ EX LIDO GALLIANO – VERONA TAV 1



SCUOLA MEDIA – SANTA TERESA  
CLASSE 3° - VERONA

# LO SPORT RIGENERA LA CITTA' EX LIDO GALLIANO-VERONA TAV.2



- 1 - INGRESSO
- 2 - PUMP TRACK
- 3 - AREA PICNIC
- 4 - AREA SKATEBORD
- 5 - PARETE DI ARRAMPICATA E SCIVOLI
- 6 - RAMPA
- 7 - PALESTRA ALL'APERTO
- 8 - AREA GIOCHI PER BAMBINI
- 9 - BAR
- 10 - AREA TAVOLINI
- 11 - PING PONG, SCACCHI
- 12 - GIOCO-CARRUCOLA
- 13 - PERCORSO GINNICO
- 14 - CAMPO DA BASKET
- 15 - CAMPO DA PALLAVOLO
- 16 - CAMPO DA BEACH VOLLEY
- 17 - PADEL
- 18 - SPOGLIATOI
- 19 - PASSEGGIATA NEI PROFUMI
- 20 - TETTOIE
- 21 - SCULTURA



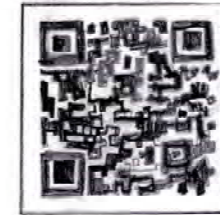
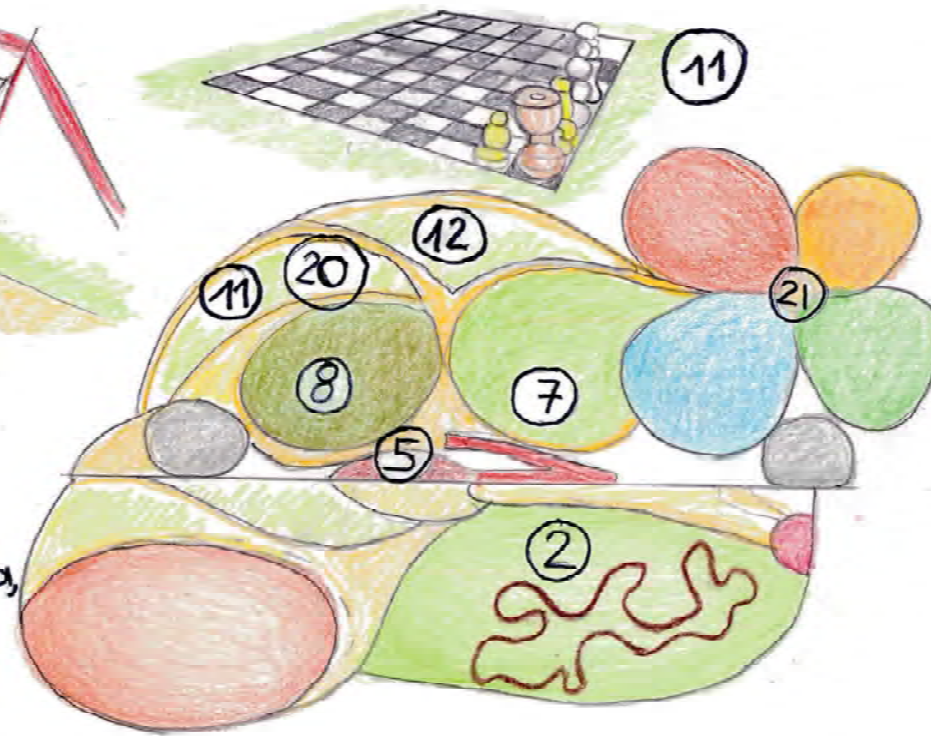
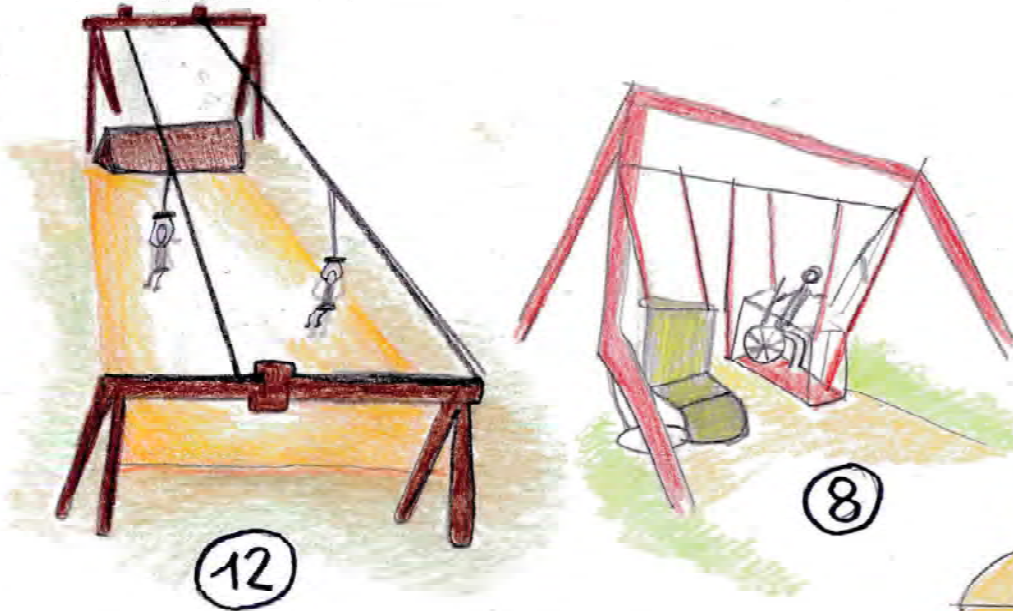
SCUOLA MEDIA - SANTA TERESA  
CLASSE 3 - VERONA

# LO SPORT RIGENERA LA CITTÀ' EX LIDO GALLIANO-VERONA TAV. 3

## PARCO SPORTIVO SMART

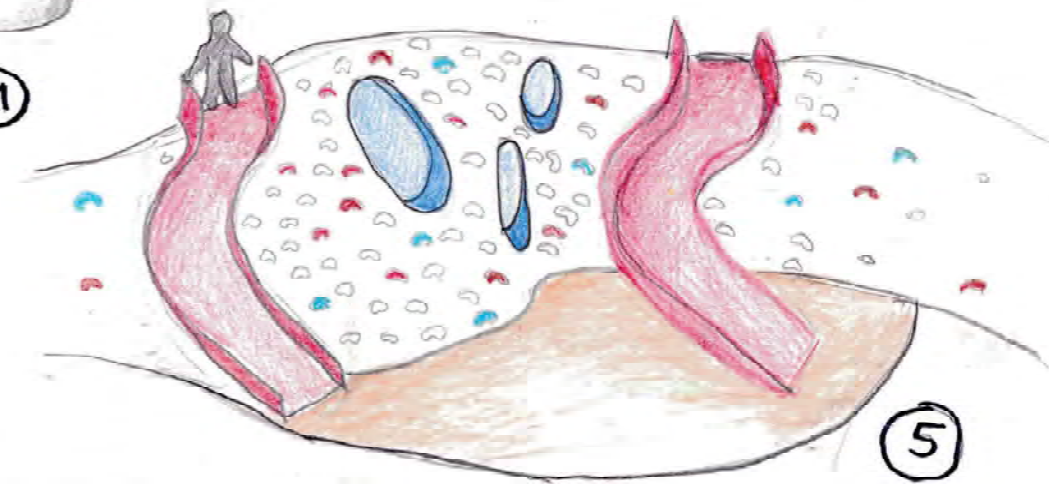
### INCLUSIVO

GIOCHI E PERCORSI CHE I BAMBINI E RAGAZZI DI TUTTE LE ABILITÀ POSSONO UTILIZZARE



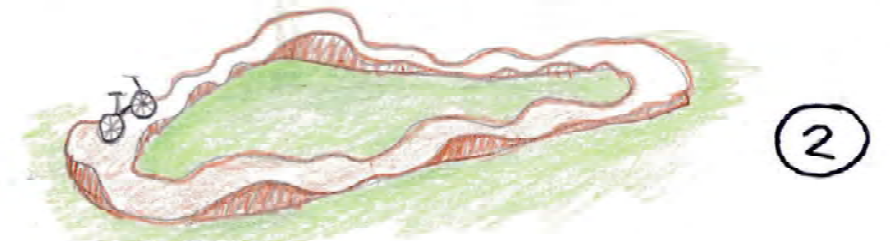
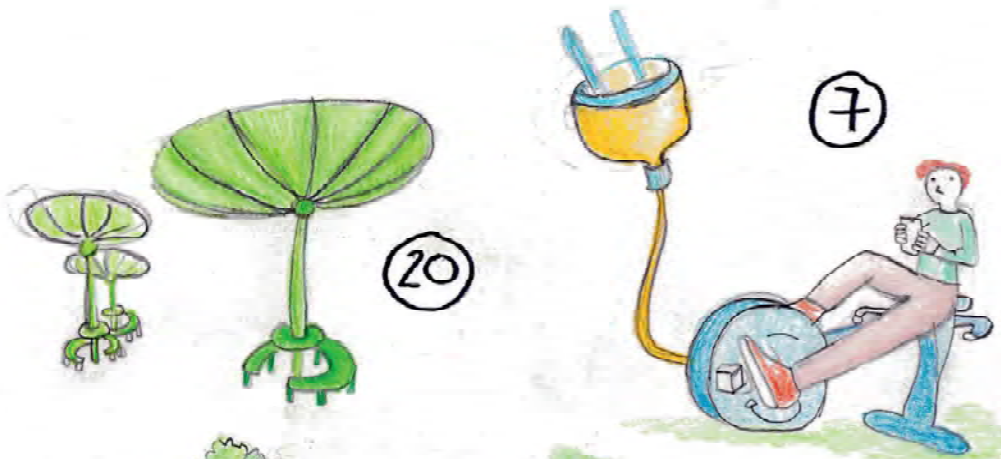
### TECNOLOGICO

ALL'ENTRATA CI SARÀ LA POSSIBILITÀ DI SCANSIONARE IL CODICE QR CODE E GUARDARE DEI VIDEO SUL PROPRIO SMARTPHONE. QUESTI VIDEO HANNO IL COMPITO DI GUIDARE IL VISITATORE NELLE ATTIVITÀ SPORTIVE



### SOSTENIBILE

PANNELLI FOTOVOLTAICI SUI TETTI DEGLI SPOGLIATOI, DEL BAR E DELLE TETTOIE. NELLA PALESTRA, ALL'ARIA APERTA, UTILIZZANDO I VARI ATTREZZI, OGNI SPORTIVO PRODURRÀ ENERGIA ELETTRICA



SCUOLA MEDIA - SANTATERESA  
CLASSE 3 - VERONA